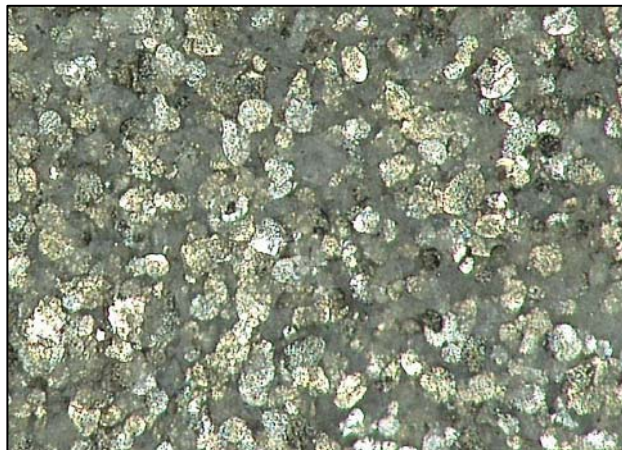


## Technisches Merkblatt & Volldeklaration kt.metallics Allgemeines

- Anwendungsbereich** Metallpigmentfarbe für dekorative Wand- und Deckengestaltung im Innenbereich. Durch die besondere Oberflächenoptik mit metallischer Anmutung lassen sich spektakuläre Akzentflächen erzielen.
- Unbedingt beachten** Plättchenförmige Metallpigmente richten sich mit dem Farbauftrag wie kleine Spiegelchen. Es ist vorteilhaft, die Bronzen und Metallics mit einem Pinsel aufzutragen und die Farbe entweder in eine Richtung zu ziehen (sonst gibt es Effekte wie beim Staubsaugen gewisser Teppiche) oder die Farbe im Kreuzschlag aufzutragen, um einen Stucco-ähnlichen Effekt zu erzielen. Das Anlegen einer ausreichend grossen Musterfläche ist eine Grundvoraussetzung für den erfolgreichen Einsatz der Farbe.
- Verzögerung** Bei Flächeneinheiten grösser als 3 m<sup>2</sup> ist die Metall-Pigmentfarbe zu verzögern damit die Ausrichtung aller Pigmenteilchen gelingt, bevor die Farbe anzieht.
- Untergründe** Geeignet sind glatte, tragfähige, feste, trockene und saubere Untergründe im Innenbereich. Nicht tragfähige Untergründe sind grundrein zu entfernen, die Flächen gründlich zu reinigen.  
**Zu beachten:** Metallpigmente reagieren in Verbindung mit alkalischen, sauren und feuchten Einflüssen mit Verfärbung.
- Applikation** bürsten

### Oberfläche

**KT 04.001**  
Champagnersilber  
200 x

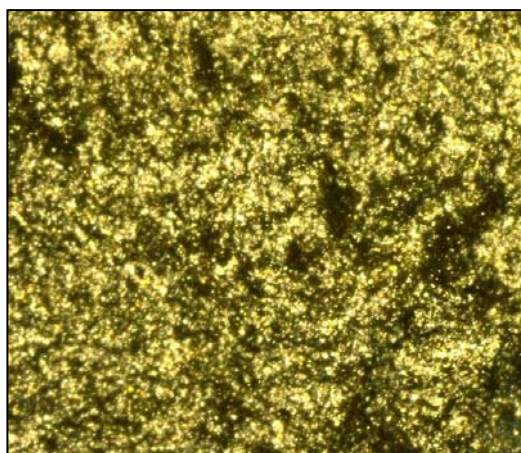


**Technisches Merkblatt & Volldeklaration kt.metallics  
Emulsion**

<b>Verzögerung</b>	mit ca. 10% <b>M021 Propylenglykolverzögerer</b> .
<b>Vorbehandlung</b>	Übermässiges Saugvermögen des Untergrunds wird mit <b>M013 Mineralgrund</b> , 1:1 mit Wasser verdünnt, verringert.
<b>Grundierung</b>	Für einen guten „Griff“ der Metallpigmente mit dem Untergrund sollte der Halbkreidegrund <b>M011 Gesso</b> mit 25% Wasser verdünnt verwendet werden.
<b>Verdünnung</b>	mit max. 10% Wasser oder <b>M021 Propylenglykolverzögerer</b>
<b>Volldeklaration</b>	KT 05.001 Goldbrunze: Wasser 52%, Dispersion (Vinylacetat) 26%, Kupfer-/Zinklegierungen (SiO <sub>2</sub> - beschichtet) 18%, Verdickungsmittel 0.6%, Netzmittel 0.3%, %, Isothiazolon Konservierungsmittel 0.3%, Mineralölentschäumer 0.1
<b>Gebinde</b>	Kessel ab 1 kg, 250 ml Spritzflaschen
<b>Verbrauch</b>	ca. 350 g/m <sup>2</sup> für 2 Anstriche, je nach Farbton und Untergrund
<b>Trocknung</b>	Überstreichbar nach ca. 4 Stunden, bei Einsatz von <b>M021 Propylenglykolverzögerer</b> ca. 6 Stunden
<b>Reinigung</b>	mit Seifenwasser
<b>Entsorgung</b>	Nur restentleerte Gebinde zum Recycling geben. EU-Abfallschlüssel Nr. 08 01 12
<b>Sicherheitshinweise</b>	Augen und Haut vor Spritzern schützen. Nicht in die Hände von Kinder gelangen lassen.

**Oberfläche**

**KT 05.001**  
Goldbrunze  
50 x

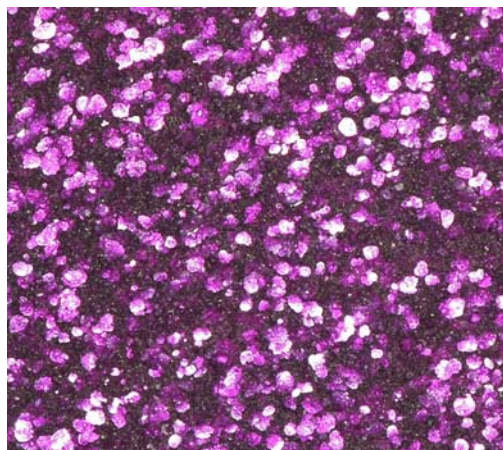


**Technisches Merkblatt & Volldeklaration kt.metallics  
Satinée**

<b>Verzögerung</b>	mit ca. 10% <b>M021 Propylenglykolverzögerer</b> .
<b>Vorbehandlung</b>	Übermässiges Saugvermögen des Untergrunds wird mit <b>M013 Mineralgrund</b> 1:1 mit Wasser verdünnt verringert.
<b>Grundierung</b>	Für einen guten „Griff“ der Metallpigmente mit dem Untergrund sollte der Halbkreidegrund <b>M011 Gesso</b> mit 25% Wasser verdünnt verwendet werden.
<b>Verdünnung</b>	mit max. 10% Wasser oder <b>M021 Propylenglykolverzögerer</b>
<b>Volldeklaration</b>	KT 04.002 Minerallasur Aluminium: Wasser 53.7%, Dispersion (Reinacrylat) 27.5%, stabilisiertes Aluminiumpigment 16%, Verdickungsmittel 2.4%, Netzmittel 0.3%, Isothiazolon Konservierungsmittel 0.3%, Mineralölentschäumer 0.1%
<b>Gebinde</b>	Kessel ab 1 kg, 250 ml Spritzflaschen
<b>Verbrauch</b>	ca. 350 g/m <sup>2</sup> für 2 Anstriche, je nach Farbton und Untergrund
<b>Trocknung</b>	Überstreichbar nach ca. 4 Stunden, bei Einsatz von <b>M021 Propylenglykolverzögerer</b> ca. 6 Stunden
<b>Reinigung</b>	mit Seifenwasser
<b>Entsorgung</b>	Nur restentleerte Gebinde zum Recycling geben. EU-Abfallschlüssel Nr. 08 01 12
<b>Sicherheitshinweise</b>	Augen und Haut vor Spritzern schützen. Nicht in die Hände von Kinder gelangen lassen.

**Oberfläche**

**KT 09.033**  
Amethyst Emulsionsfarbe  
100 x



**Technisches Merkblatt & Volldeklaration kt.metallics  
Silikat**

<b>Verzögerung</b>	mit max. 10% <b>M019 Verzögerer ALK 2%</b> .
<b>Vorbehandlung</b>	Übermässiges Saugvermögen des Untergrunds wird mit <b>M015 Silikatgrund</b> verringert. Verdünnung: 3 Teile <b>M015 Silikatgrund</b> : 1 Teil Wasser
<b>Grundierung</b>	Für einen guten „Griff“ der Metallpigmente mit dem Untergrund und zur Verhinderung von Salzausblühungen sollte im Innenbereich der Halbkreidegrund <b>M011 Gesso</b> mit 25% Wasser verdünnt verwendet werden. Für Anwendungen im Aussenbereich beraten wir sie gerne.
<b>Verdünnung</b>	mit max. 10% Wasser oder M015 Silikatgrund
<b>Volldeklaration</b>	KT 04.002 Minerallasur Aluminium: Wasserglas 65%, Wasser 15%, stabilisiertes Aluminiumpigment 10.5%, Dispersion (Reinacrylat) 9%, Verdickungsmittel 2.4%, Netzmittel 0.3%
<b>Gebinde</b>	Kessel ab 1 kg
<b>Verbrauch</b>	ca. 350 g/m <sup>2</sup> für 2 Anstriche, je nach Farbton und Untergrund
<b>Trocknung</b>	Überstreichbar nach ca. 12 Stunden
<b>Reinigung</b>	mit Wasser. Werkzeuge während Arbeitspausen in Wasser aufbewahren.
<b>Entsorgung</b>	Nur restentleerte Gebinde zum Recycling geben. EU-Abfallschlüssel Nr. 08 01 12
<b>Sicherheitshinweise</b>	kt.COLOR Silikatfarben sind alkalisch. Nicht zu behandelnde Flächen (z.B. Glas, Naturstein, Keramik, Holz etc.) durch entsprechende Maßnahmen schützen. Spritzer auf Umgebungsflächen oder Verkehrsflächen sind sofort mit viel Wasser zu entfernen. Augen und Haut vor Spritzern schützen. Nicht in die Hände von Kinder gelangen lassen.
<b>Besondere Hinweise</b>	<b>Salzausblühungen</b> Wasserglas verbindet sich mit Quarz- und anderen mineralischen Stoffen im Untergrund. Im Verlaufe dieser Verkieselung entsteht ein Silikatgerüst mit eingebetteten Pigmenten. Feuchtigkeit, Wasser und darin gelöste Salze können das Gerüst jederzeit durchwandern. Weisse Salze aus frischen Untergründen lagern sich gerne an der Farboberfläche ab. Je dunkler der Farbton, desto auffälliger ist diese Erscheinung. Der Untergrund muss vollständig trocken und nicht mehr reaktiv sein. Dies kann bei Beton mehr als ein Jahr dauern.

**Technisches Merkblatt & Volldeklaration kt.metallics  
Öl**

<b>Anwendungsbereich</b>	Holz- und Holzwerkstoffe und Metall im Innenbereich.
<b>Verzögerung</b>	Mit max. 10% <b>Balsamterpentinöl</b> .
<b>Vorbehandlung</b>	Der Untergrund muss glatt und mattgeschliffen, trocken (Holzfeuchte max. 14%) und frei von fettigen Verunreinigungen sein, evtl. mit Biofa Verdünnung reinigen. Alte lose Farbschichten entfernen, gut haftende Altanstriche sorgfältig reinigen und anschleifen.  Mit Prelin WV Grundfarbe auf Leinölbasis wasserverdünnbar grundieren. Korrosionsgefährdete Metalle sowie Zink und verzinkte Untergründe im Innenbereich werden zuerst mit einer Rostschutzfarbe vorbehandelt.
<b>Verdünnung</b>	unverdünnt oder maximal streichverdünnt einsetzen
<b>Applikation</b>	Mit einem guten Pinsel in dünnen Schichten applizieren (max. Nassschichtstärke 55-75 µm). Farbe nicht bei kaltem oder feuchtem Wetter und Temperaturen unter 12°C verarbeiten. Es können sonst Trocknungsverzögerungen und Oberflächenstörungen auftreten.  <b>Wichtig!</b> Bei der Verarbeitung und Trocknung der Produkte ist für optimale Frischluftzirkulation zu sorgen!
<b>Volldeklaration</b>	KT 04.001 Champagnersilber Ölfarbe: Aluminiumpigment 30%, Balsamterpentinöl 20%, Ricinenöl, Kolophoniumharzester, Safloröl, Leinöl, Feldspat, aliphatische Kohlenwasserstoffe, Citruschalenöl, Zinkseife, Cobalt- Zirkonium- und Zinkoctoat-Trockner, Quellton, Ethanol
<b>Gebinde</b>	Dosen ab 1 kg
<b>Verbrauch</b>	ca. 100 g/m <sup>2</sup> pro Anstrich, in der Regel sind 2 Anstriche erforderlich
<b>Trocknung</b>	Überstreichbar nach ca. 24 Stunden
<b>Reinigung</b>	mit Balsamterpentinöl
<b>Entsorgung</b>	Nur restentleerte Gebinde zum Recycling geben. Lösemittelhaltige, flüssige Reste gehören in den Sondermüll! Eintrocknete Produktreste können dem Hausmüll zugeführt werden. EG-Abfallschlüssel Nr. 08 01 11
<b>Sicherheitshinweise</b>	Das Produkt ist brennbar(Flammpunkt > 35 °C). Mit Ölfarbe handgemacht getränkte Lappen wässern oder auf nicht brennbarem Untergrund ausgebreitet trocknen lassen ( <b>Selbstentzündungsgefahr!</b> ). Augen und Haut vor Spritzern schützen. Nicht in die Hände von Kinder gelangen lassen. Während und nach der Verarbeitung für ausreichende Belüftung sorgen.

**Sicherheitsdatenblatt beachten!**

Alle Angaben in diesem Merkblatt entsprechen unserem gegenwärtigen Wissensstand. Aufgrund der Vielfalt von Anwendungs- und Verarbeitungsmöglichkeiten müssen daher Verbindlichkeiten und Haftung ausgeschlossen werden. Im Zweifelsfall ausreichende Eigenversuche durchführen. Aktuelle Fassung auf [www.ktcolor.ch](http://www.ktcolor.ch)