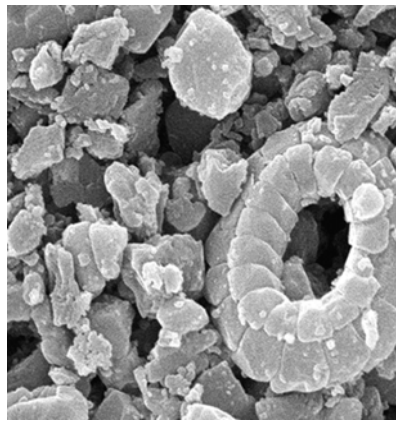
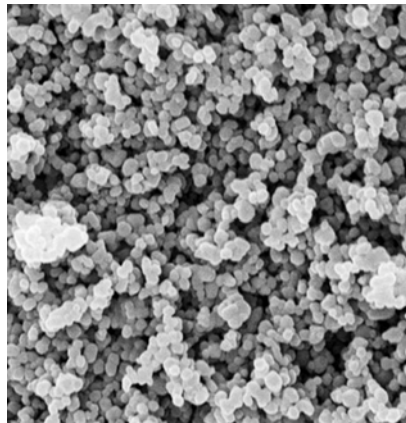


**Merkblätter, Volldeklarationen und Empfehlungen für die Anwendung
kt.COLOR Emulsionsfarben, Naturpigment Binderfarben und Leimfarben für Innen**

Unterschiede zu konventionellen Dispersionsfarben

Die Oberfläche



Mikroskopaufnahmen zwei weisser Pigmente: links ein typisches Titanweiss, rechts die gleiche Vergrösserung einer Kalkmuschelscheibchenhaltigen Champagnerkreide aus den Urmeeren der Kreidezeit. Titanweiss streut Licht diffus und wirkt darum hart und blendend, die Kreideteilchen rechts reflektieren Licht und wirken darum weich und verspielt.

Unsere Emulsions-, Leim- und Binderfarben werden aus mehr als 100 lichtaktiven Pigmenten in komplexen Mischungen hergestellt. Sie besitzen eine samtige, matte Oberfläche. Sowie Rotweine meistens auf verschiedene Traubensorten zurückgreifen um ein perfektes Bouquet zu erreichen, so bringen uns drei bis vier Farbpigmente die eigentliche Farbe und weitere Zwei die erwünschte kristalline Oberflächenstruktur. Lichtreflexe entstehen an dieser Kristalloberfläche und lassen die Farben von kt.COLOR erst richtig leuchten.

Pigmente aus Bronze, Lapislazuli, Glimmer und Aluminium

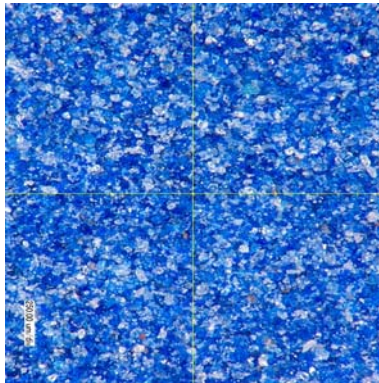
Wir stellen einige Farben dieser Reihen aus Edelsteinen und Metallblattpigmenten her: ein wahrer Luxus für Ihre Wand. Die schönsten Oberflächen werden erreicht, wenn diese Farbmaterialien mit M021 Propylenglykolverzögerer verzögert und mit der Bürste aufgetragen werden.

Der Unterschied zwischen Emulsions- Binder- und Leimfarben von kt.COLOR

Nach der Faustregel „so wenig wie nötig“ wird bei uns der Weissleimanteil einer Farbe auf die Pigmente abgestimmt: synthetische organische Pigmente benötigen am meisten, Naturerden am wenigsten des Dispersionsanteils.

	kt.COLOR Emulsionsfarbe	Naturpigment Binderfarbe	kt.COLOR Leimfarbe
Weissleimanteil (Harz)	7%	4%	0%
Naturpigmente	•	•	•
Synthetische Pigmente	•		•
Besonderes	Herstellung ohne Zugabe von Konservierungsmitteln oder als Leimfarbe gegen Aufpreis möglich		keine Konservierung

Die Historische Naturpigment Binderfarbe von kt.COLOR



Diese Farbreihe ist die einzige uns bekannte Farblinie und die einzige unserer Manufaktur, die konsequent auf jegliche Zugabe von synthetischen Pigmenten verzichtet. Weder Lithopone, Bariumsulfat, Titandioxid noch Eisenoxide werden hierfür verwendet. Als einziges Blaupigment dient uns der Halbedelstein Lapislazuli (links die 200x Vergrößerung des Pigments). Die Verarbeitung der Naturpigment Binderfarbe erfordert Erfahrung im Umgang mit diesem Material. Wir liefern sie ausschliesslich an Betriebe, die sich bei uns schulen liessen. Unsere Webseite www.ktcolor.ch führt alle zertifizierten Betriebe auf.

Für beste Ergebnisse werden die Farben dieser Reihe mit M011 Gesso unterlegt und mit der Bürste aufgetragen.

Leimfarben von kt.COLOR

Auf die Zugabe einer Weissleimdispersion kann verzichtet werden um eine traditionelle Leimfarbe in nahezu jedem kt.COLOR Farbton zu erhalten.

Leimfarben überzeugen durch ihre tiefmatte Oberfläche und ansatzfreie Verarbeitung. Nach durchschnittlich drei Anstrichen müssen sie herunter gewaschen werden. Diese Mühe lohnt sich jedoch aus zweifacher Hinsicht: Pigmente entfalten in dieser Technik ihre höchste Leuchtkraft und die Entfernung des Anstrichs (=Reversibilität) verhindert die sukzessive Anreicherung von Dispersionen und Chemikalien an der x-Fach übermalten Wandfläche.

Mehr zur Ökologie

kt.COLOR Leim-, Emulsions- und Naturpigment Binderfarben weisen eine ausserordentlich hohe Diffusionsfähigkeit auf. Wir verzichten auf den Einsatz von Rohstoffen aus Billiglohnländern. Konsequenterweise ökologisch ausgerichtete Kunden und solche mit Allergien können sich alle Farben dieser Reihen als Leimfarben herstellen lassen. Ebenso ist es möglich, die benötigten Mengen der Farben aller kt.COLOR Produkte individuell und ohne Zugabe von Konservierungsstoffen zu beziehen.

Die Deckfähigkeit

Leimfarben und unsere Emulsionsfarben besitzen eine sehr gute Deckfähigkeit. Es werden etwa 150-200 g/m² pro Anstrich, je nach Farbton und Untergrundbeschaffenheit benötigt

Die Deckfähigkeit der Naturpigment Binderfarbe ist stark von den verwendeten Pigmenten abhängig. Der mittlere Verbrauch für 3 Anstriche liegt bei 250 - 400 g/m².

Technisches Merkblatt & Inhaltsdeklaration

Emulsionsfarbe Innen

Anwendungsbereich	kt.COLOR Emulsionsfarben Innen erzeugen stumpfmatte, leuchtende Wand- und Deckenflächen im Innenbereich z.B. auf Putz, Mauerwerk, Gipskartonplatten, Tapeten und festhaftenden Altanstrichen.
Produktbeschreibung	Diese tiefmatte, hoch pigmentierte Farbe aus Zelluloseleim unter Zusatz einer hochwertigen PVAC-Weissleim-Emulsion erzeugt wasserdampfdurchlässige, spannungsarme und weichmacherfreie Anstriche. Die Zusammensetzung und Dosierung der Farbpigmente verleiht der Farbe eine vielschichtige Tiefe.
Besondere Hinweise	<p>Kratzempfindlichkeit</p> <p>Dunkle, matte Farben reagieren empfindlich auf jede Berührung. Dunkel zu streichende, berührungsanfällige Flächen sollten daher mit den scheuerbeständigen Farben der Satinée Reihe gestrichen werden.</p> <p>Bürstenauftrag</p> <p>Die Farbtöne der kt.metallics Reihe sollten auf einen griffigen Untergrund mit der Bürste appliziert werden, damit sich die Pigmente festhaken und ausrichten können. Wir empfehlen die Flächen mit M011 Gesso zu grundieren und die Farbe mit M021 Propylenglykolverzögerer in ihrer Offenzeit zu verlängern. Wir bevorzugen der Oberflächenerscheinung und des künstlerischen Ausdrucks wegen den Bürstenauftrag für alle Farben aus unserer Manufaktur.</p>
Untergründe und Vorbehandlung	Generell müssen Untergründe frei von Verschmutzungen, trennenden Substanzen und trocken sein. Gipsverputzte Flächen, Flächen mit Spachtelstellen und alle saugenden Untergründe wie Gipskartonplatten mit M013 Tiefgrund wässrig grundieren. Gipsputze mit Sinterhaut zuerst anschleifen und entstauben, dann mit M013 Tiefgrund vorbehandeln. Nikotin-, Russ-, und Fettflecken zuvor mit Wasser unter Zusatz eines fettlösenden Reinigungsmittels abwaschen und trocknen lassen, danach mit M010 Acrylgrund grundieren.
Verdünnung	mit max. 10% Wasser
Lasuren	Emulsionsfarben Innen beliebig mit M035 Emulsionsfarbenbinder bis zum erwünschten Lasureffekt verdünnen.
Verzögerung	Die Zugabe von M021 Propylenglykolverzögerer (Zugabemenge 5%) verlängert die Offenzeit einer Farbe. Solch ein Zusatz ist unbedingt empfohlen für Farben mit gerichteten Pigmenten wie Champagnersilber, Metallics oder LC 43.5 Noir.
Applikation	Die schönsten Oberflächen werden mit dem Bürstenauftrag erzielt. Rollen und spritzen möglich.
Trocknung	Überstreichbar nach 4-6 Stunden Bei hoher Luftfeuchtigkeit längere Trocknungszeiten einräumen.
Verbrauch	Ca. 150-200 g/m ² pro Anstrich, je nach Farbton und Untergrundbeschaffenheit

Alle Angaben in diesem Merkblatt entsprechen unserem gegenwärtigen Wissensstand. Aufgrund der Vielfalt von Anwendungs- und Verarbeitungsmöglichkeiten müssen daher Verbindlichkeiten und Haftung ausgeschlossen werden. Im Zweifelsfall ausreichende Eigenversuche durchführen. Aktuelle Fassung auf www.ktcolor.ch

Zusammensetzung	KT 03.001 Ultramarinblau nach Yves Klein: Wasser 44.1%, Weissleim (Polyvinylacetatharz) 7.3%, Hydroxyethylzellulose 0.5%, Ultramarinblau 47.1%, Netzmittel 0.8%, Mineralölentschäumer 0.2%, Isothiazolon Konservierungsmittel 0.02%
Reinigung	mit Wasser
Entsorgung	Nur restentleerte Gebinde zum Recycling geben. EG-Abfallschlüssel Nr. 08 01 12

Zusätzliche Besonderheiten der kt.COLOR Leimfarbe Innen

Anwendung	Die kt.COLOR Leimfarbe innen erzeugt <i>reversible</i> , stumpfmatte Wand- und Deckenflächen im Innenbereich z.B. auf Putz, Mauerwerk, Gipskartonplatten, Tapeten und festhaftenden Altanstrichen.
Produktbeschreibung	Die Leimfarbe innen ist eine edelmatte, ökologisch unübertreffbare, aus Zelluloseleim, Wasser und edlen Pigmenten auf Kundenwunsch hergestellte Farbe. Nahezu jede unserer Rezepturen kann als Leimfarbe geliefert werden.
Reversibilität	Wie alle Leimfarbenanstriche muss diese nach 2 bis 3 Anstrichen herunter gewaschen werden.
Grundierung	Als Grundierung empfehlen eine Halböl Grundierung z.B. Impril (Aquamarijn). Ansonsten sind die Angaben im Merkblatt der Historischen Naturpigment Binderfarbe zu beachten. Der Untergrund kann mit M018 Leimwasser vorbenetzt werden, dieser lässt sich wieder abwaschen.

Technisches Merkblatt & Inhaltsdeklaration Historische Naturpigment Binderfarbe für lizenzierte Partnerbetriebe

Anwendungsbereich	Die kt.COLOR Naturpigment Binderfarbe Innen erzeugt stumpfmatte, leuchtende Wand- und Deckenflächen im Innenbereich z.B. auf Putz, Mauerwerk, Gipskartonplatten, Tapeten und festhaftenden Altanstrichen.
Produktbeschreibung	Es ist eine einzigartige, edelmatte, <i>ausschliesslich</i> mit natürlichen Pigmenten hergestellte historische Binderfarbe auf PVAC-Weissleim und Zelluloseleimbasis. Naturpigment Binderfarben von kt.COLOR sind lösemittel-, Isothiazolinon- und weichmacherfrei. Sie müssen innert 5 Tagen verarbeitet werden.
Besondere Hinweise	Kratzempfindlichkeit Dunkle, matte Farben reagieren empfindlich auf jede Berührung. Dunkel zu streichende, berührungsanfällige Flächen sollten mit den scheuerbeständigen Farben der Satinée Reihe gestrichen werden. Bürstenauftrag Die Farbtöne der Naturpigment Binderfarben Reihe sollten auf einen griffigen Untergrund mit der Bürste appliziert werden damit sich die grobteiligen

Alle Angaben in diesem Merkblatt entsprechen unserem gegenwärtigen Wissensstand. Aufgrund der Vielfalt von Anwendungs- und Verarbeitungsmöglichkeiten müssen daher Verbindlichkeiten und Haftung ausgeschlossen werden. Im Zweifelsfall ausreichende Eigenversuche durchführen. Aktuelle Fassung auf www.ktcolor.ch

Naturpigmente festhaken können. Die schönsten Ergebnisse werden erreicht, wenn die Flächen mit M011 Gesso grundiert und die Farbe mit M021 Propylenglykolverzögerer in ihrer Offenzeit verlängert wird. Wir bevorzugen der Oberflächenerscheinung und des künstlerischen Ausdrucks wegen den Bürstenauftrag für alle Farben aus unserer Manufaktur.

Naturpigment Leimfarben Die Zugabe des Weissleims (PVAC Binder) verleiht der Binderfarbe eine gewisse Wischbeständigkeit. Wir liefern auf Wunsch reversible Leimfarben mit derselben Pigmentierung. Durch den Verzicht auf einen Weissleimanteil werden die Nuancen edler, matter und manche davon eine Spur heller.

Tip: grossflächig Bemustern Jeder Farbton dieser Reihe weist individuelle Trocknungs- und Verarbeitungsqualitäten auf. Die Abstimmung des Farbtons auf den Untergrund und das Anlegen einer ausreichend grossen Musterfläche stellen Grundvoraussetzungen für den erfolgreichen Einsatz der Farbe dar.

Untergründe und Vorbehandlung Geeignet als Untergrund sind trockene und gut gefestigte Putze, Beton, Ziegel- und Natursteinmauerwerk (nur Innen!), Gipsstuck, Gipskartonplatten, haft- und wischfeste Kalkanstriche, schnittraue Holzoberflächen, Holzfaser- und Holzspanplatten, Pappe und Papier.

Folgende Vorbehandlung kann erforderlich sein:
Abwaschen von Staub und alten Leimfarbenanstrichen, Abstossen und Abbürsten von nicht ausreichend festen Kalkanstrichen. Alte Leimfarben und andere unzureichend haftende Stoffe können Haftstörungen verursachen.

Noch alkalisch reagierende neue Putz- und Betonoberflächen sind entweder durch Fluatieren zu neutralisieren (ggf. mit Essig auf Blasenbildung prüfen) oder mit M035 Emulsionsfarbenbinder 1:1 mit Wasser verdünnt zu grundieren.

Übermässiges Saugvermögen des Untergrunds sowie Papiertapeten oder Pappe sind durch die Grundierung mit M035 Emulsionsfarbenbinder 1:1 mit Wasser verdünnt zu verringern.

Glatte Untergründe sind mit M011 Gesso mit 25% Wasser verdünnt zu grundieren.

Verdünnung	mit max. 5% Wasser
Lasuren	M018 Leimwasser HEC 2% allen Leimfarben beliebig beimischen. M035 Emulsionsfarbenbinder allen Binderfarben beliebig beimischen.
Verzögerung	mit max. 5% M021 Propylenglykolverzögerer
Applikation	bürsten oder ggf. spritzen
Trocknung	überstreichbar nach ca. 4 Stunden
Verbrauch	ca. 300 g/m ² für 3 Anstriche, je nach Farbton und Untergrund
Zusammensetzung	KT 200.142 Terre d'ombre claire: Wasser 45.6%, Propylenglykol 1%, nicht-ionische Tenside (Pigmentbenetzer) 0.9%, zyprische Umbra 2.9%, Champagnerkreide 43%, Siena gebrannt 0.1%, Borax 1%, Zelluloseleim 0.6%, PVAC Harz 4.9%

Reinigung	mit Seifenwasser
Entsorgung	Nur restentleerte Gebinde zum Recycling geben. EG-Abfallschlüssel Nr. 08 01 12

Technisches Merkblatt & Inhaltsdeklaration

M011 Gesso

Anwendungsbereich	M011 Gesso ist eine hochgefüllte Kreidegrundierung auf Acrylpolymerbasis mit ausgezeichnetem Griff für kt.COLOR Binder-, Leim-, Emulsions- und Temperafarben. Die grobkristalline Kreide der Grundierung verbessert die Farbtiefe und die Haftung der Folgeanstriche.
Produktbeschreibung	Die alterungsbeständige Grundierung hat eine hohe Füll- und Deckkraft, ist leimig im Auftrag und bleibt dauerhaft weiss und elastisch.

Untergründe und Vorbehandlung

Textilien (Malleinen, Jute, Baumwolle etc.)

Mit stark verdünntem kt. COLOR Gesso (25% Wasser zugeben) ein- bis zweimal grundieren. Für einen besonders feinen Malgrund können aufstehende Fasern mit Schleifpapier abgeschliffen werden.

Wandflächen, Holz, Gipskarton und andere saugende Untergründe

Den ersten Anstrich mit stark verdünntem Gesso (25% Wasser zugeben) aufbürsten. Nach einigen Stunden kann, wenn erwünscht, ein zweiter Anstrich mit Gesso angebracht werden.

Verdünnung	mit max. 25% Wasser (siehe oben)
Applikation	Die Grundierung kann gestrichen oder gespritzt werden.
Trocknung	schleifbar nach 4 Stunden überstreichbar nach 4-6 Stunden Bei hoher Luftfeuchtigkeit längere Trocknungszeiten einräumen.
Verbrauch	150-300 g/m ² pro Anstrich, je nach Verdünnung und Untergrundbeschaffenheit
Zusammensetzung	Wasser (31.7%), Acrylemulsion fest (9%), Titandioxid rutil (17.3%), mineralische Weisspigmente (37.9%), Netzmittel (0.7%), Zellulose modifiziert (0.6%), Propylenglykol (1.7%), Dipropylenglykol-n-Butyläther (0.6%) Entschäumer (0.4%), Konservierungsmittel Isothiazolon (<0.01%)
Reinigung	mit Wasser
Entsorgung	Nur restentleerte Gebinde zum Recycling geben. EG-Abfallschlüssel Nr. 08 01 12

Technisches Merkblatt & Inhaltsdeklaration**M013 Tiefgrund wässrig**

Anwendungsbereich	M013 Tiefgrund wässrig ist eine Tiefgrundierung zur verfestigenden und wasserabweisenden Behandlung von saugenden mineralischen Untergründen wie Gipsputz, Gipskartonplatten, fest haftende mineralische Altanstriche, Beton usw.
Produktbeschreibung	M013 Tiefgrund wässrig ist eine Siloxan/Acrylcopolymer lösemittelfreie Tiefgrundierung. Stark saugende oder unterschiedlich saugende Untergründe werden mit M013 grundiert. Als Folgeanstriche werden Silikonharzfarben, hydrophobierte Organosilikatfarben oder Emulsionsfarben Innen eingesetzt.
Untergründe und Vorbehandlung	Generell müssen Untergründe frei von Verschmutzungen, trennenden Substanzen und trocken sein. Nicht unter 5°C (Temperatur des Untergrundes) verarbeiten.
Verdünnung	Je nach Saugfähigkeit und Verfestigungszustand des Untergrunds kann M013 Tiefgrund wässrig mit bis zu 50% Wasser verdünnt werden.
Applikation	mit Pinsel, Roller oder airless spritzen
Trocknung	überstreichbar nach 4-6 Stunden Bei hoher Luftfeuchtigkeit längere Trocknungszeiten einräumen.
Verbrauch	100-150 g/m ² auf feinstrukturiertem, bis zu 400 g/m ² auf stark saugendem Untergrund
Zusammensetzung	Acrylcopolymer 10.2%, Polysiloxan 5%, Wasser 84.8%, enthält <0.01% MIT/BIT Zubereitung und <0.002% HCHO
Reinigung	mit Wasser. Angetrocknete Farbe mit Universalverdünner reinigen.
Entsorgung	Nur restentleerte Gebinde zum Recycling geben. EG-Abfallschlüssel Nr. 08 01 12

Technisches Merkblatt & Inhaltsdeklaration**M018 Leimwasser HEC 2%**

Anwendungsbereich	Als Voranstrich für Leimfarben M018 Leimwasser HEC 2% mit Wasser verdünnen im Verhältnis von 1:1. Als Lasurmedium für Leimfarben M018 Leimwasser HEC 2% in beliebigen Mengen den Leimfarben beimischen um sie lasierend einzustellen. Als Bindemittel für Leimfarben M018 Leimwasser HEC 2% ist ein gebrauchsfertiges Bindemittel für die Selbstherstellung von Leimfarben aus Pulverpigmenten. Reichtrezept: 1 Raumteil Pulverpigment mit 2 Raumteilen M018 Leimwasser HEC 2% im Mörser feinst anreiben.
Zusammensetzung	M018 Leimwasser HEC 2%: Hydroxyethylzellulose 2%, Wasser 97%, Lavendelöl 1%

Alle Angaben in diesem Merkblatt entsprechen unserem gegenwärtigen Wissensstand. Aufgrund der Vielfalt von Anwendungs- und Verarbeitungsmöglichkeiten müssen daher Verbindlichkeiten und Haftung ausgeschlossen werden. Im Zweifelsfall ausreichende Eigenversuche durchführen. Aktuelle Fassung auf www.ktcolor.ch

Entsorgung darf im Hausmüll entsorgt werden

Technisches Merkblatt & Inhaltsdeklaration

M021 Propylenglykolverzögerer

Produktbeschreibung	M021 Propylenglykolverzögerer verlängert die Offenzeit aller wässrigen kt.COLOR Farben. Sie verträgt sich z.B. mit allen kt.COLOR Emulsions-, Satinée-, Binder-, und Leimfarben. Die Lösung besteht aus 50% Propylenglykol in Wasser. Sie wirkt leicht verdünnend und verlängert die Trocknungszeit erheblich.
Zugabemenge	Maximal 5%
Zusammensetzung	Wasser 50%, Propylenglykol 50%
Entsorgung	darf im Hausmüll entsorgt werden

Technisches Merkblatt & Inhaltsdeklaration

M035 Emulsionsfarbenbinder

Anwendungsbereich	Das kombinierte Pflanzenleim-Weissleim-Bindemittel M035 Emulsionsfarbenbinder ist einzusetzen als Grundierung und Lasurmedium für kt.COLOR Binderfarben und Emulsionsfarben. Mit M035 Emulsionsfarbenbinder und kt.COLOR Pulverpigmenten können Emulsionsfarben selbst hergestellt werden.
Produktbeschreibung	Bei M035 handelt es sich um die magere Zellulose- PVAC-Leim-Dispersionbasis all unserer kt.COLOR Emulsions- und Binderfarben. Die Bindemittelkombination sorgt für eine zugleich wasserdampfdurchlässige, tiefmatte und ausreichend wischbeständige Farboberfläche für die meisten Anwendungen im Innenbereich.
...als Grundierung	Generell müssen Untergründe frei von Verschmutzungen, trennenden Substanzen und trocken sein. Übermässiges Saugvermögen des Untergrunds sowie Papiertapeten oder Pappe sind durch Vorleimen mit M035 Emulsionsfarbenbinder 1:1 mit Wasser verdünnt zu verringern.
...als Lasurmedium	kt.COLOR Emulsionsfarben und Naturpigment Binderfarben beliebig mit M035 Emulsionsfarbenbinder verdünnen zur Erzielung von leuchtenden, spannungsfreien Lasuren.
...als Bindemittel	Richtrezept für matte Emulsionsfarben: 1 Volumenteil M035 Emulsionsfarbenbinder, 1 Volumenteil Pigment, 1 Volumenteil Wasser. M035 Emulsionsfarbenbinder verträgt sich mit allen Pigmenten.
Zusammensetzung	Wasser 90.5%, Polyvinylacetat Dispersion 5%, Hydroxyethylzellulose 3%, Netzmittel 0.3%, Mineralölentschäumer 0.2%, Borax 1%
Reinigung	mit Wasser
Entsorgung	darf im Hausmüll entsorgt werden

Alle Angaben in diesem Merkblatt entsprechen unserem gegenwärtigen Wissensstand. Aufgrund der Vielfalt von Anwendungs- und Verarbeitungsmöglichkeiten müssen daher Verbindlichkeiten und Haftung ausgeschlossen werden. Im Zweifelsfall ausreichende Eigenversuche durchführen. Aktuelle Fassung auf www.ktcolor.ch